



Roxtec Knock-out-Rahmen UG™-Durchführung

Rahmen mit Ausbrechplatte zur Abdichtung vor der Kabel- und Rohrverlegung.

Der Roxtec Knock-out-Frame (KOF) UG™ ist eine Mehrfach-Kabel- und Rohrdurchführung, die Ihre Baustelle während und nach der Bauphase trocken hält. Der Rahmen kann in Strukturen mit verschiedenen Wandstärken installiert und einbetoniert werden und hält eine dichte Abdichtung aufrecht, bis seine Platte für die Kabel- und Rohrverlegung ausgeschlagen wird. Sobald die Kabel oder Rohre verlegt sind, wird der Durchgang mit Roxtec UG™-Modulen für den Einsatz im Untergrund abgedichtet. Die Abdichtungsmodule sind an Kabel und Rohre verschiedener Größen anpassbar und können verwendet werden, um Reservekapazität in der Durchführung einzubauen.

Der KOF mit Platte kann auch verwendet werden, um Reservekapazität für zukünftige Anforderungen bereitzustellen. Die Rahmentiefe ist mit dem KOF-Adapter in 50-mm-Schritten verstellbar, sodass sie an verschiedene Wandstärken angepasst werden kann. Die Rahmen verfügen über eine integrierte Funktion, mit der sie zu platzsparenden Clustern verbunden werden können.



- Leichtgewichtig
- Platzsparend
- Dichtheit während der Bauphase

Produkteigenschaften



Wasserdicht



Gasdicht



IP/UL NEMA

Aufbau der Installation



Beton

Montagetyp



Gießen

Klassifizierungen und Zertifikate

Dichtigkeit

- Gas: 0,3 Bar (konstant)
- Wasser: 0,5 bar (konstant)
- IP 68

Rahmenmaße

mm/kg

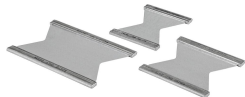
Die folgenden Rahmenvarianten zeigen eine begrenzte Auswahl. Das gesamte Angebot an Rahmen und Konfigurationen finden Sie unter [roxtec.com](https://www.roxtec.com).

Title	Rahmenöffnungen	Belegraum	Außenabmessungen W x H x D	Öffnungsmaße w x h	Gewicht	Art. Nr.
KOF 6x1 D=100	1	120 x 180	226 x 324 x 100	187 x 285	0,6	249058



Daten der Abdichtungskomponenten

Dichtkomponenten



Roxtec-Ankerplatte



Gleitmittel



Roxtec-Modul RM UG™ mit Multidiameter™



RM UG solid/single diameter modules

Weitere Informationen finden Sie unter www.roxtec.com.

The product information provided by Roxtec does not release the purchaser of the Roxtec system, or part thereof, from the obligation to independently determine the suitability of the products for the intended process, installation and/or use.

Roxtec gives no guarantee for the Roxtec system or any part thereof and assumes no liability for any loss or damage whatsoever, whether direct, indirect, consequential, loss of profit or otherwise, occurred or caused by the Roxtec systems or installations containing components not manufactured by an authorized manufacturer and/or occurred or caused by the use of the Roxtec system in a manner or for an application other than for which the Roxtec system was designed or intended.

Roxtec expressly excludes any implied warranties of merchantability and fitness for a particular purpose and all other express or implied representations and warranties provided by statute or common law. User determines suitability of the Roxtec system for intended use and assumes all risk and liability in connection therewith. In no event shall Roxtec be liable for indirect, consequential, punitive, special, exemplary or incidental damages or losses.

The Roxtec products are offered and sold in accordance with the conditions of the Roxtec General Terms of Sales. The latest version of the Roxtec General Terms of Sales can be downloaded from <https://www.roxtec.com/en/about-us/about-roxtec/general-terms-of-sales/>

We reserve the right to make changes to the product and technical information without further notice. Any errors in print or entry are no claims for indemnity. The content of this publication is the property of Roxtec International AB and is protected by copyright.

This document was generated on: 2025-12-18



Roxtec ® and Multidiameter ® are registered trademarks of Roxtec in Sweden and/or other countries.